



Compêndio de Produtos Veterinários – SINDAN

Manual de Instrução para o Programa.



Compêndio de Produtos Veterinários – SINDAN

Introdução

O SINDAN, com o apoio da Coordenação de Fiscalização de Produtos Veterinários (CPV), do Departamento de Defesa Animal (DDA), da Secretaria de Defesa Agropecuária (SDA) do Ministério da Agricultura, Pecuária e Abastecimento, disponibiliza para o setor veterinário o Compêndio de Produtos Veterinários, onde tanto as empresas associadas como as não associadas colocam seus produtos de linha, facilitando a consulta dos dados da rotulagem e seu registro no MAPA.

Com a edição eletrônica do Compêndio de Produtos Veterinários, os profissionais envolvidos com o setor, como médicos veterinários, ficarão ainda mais informados sobre novos produtos, ampliando as opções para prescrição, recomendação ou uso na profilaxia, controle e tratamento das enfermidades, bem como no incremento da produção e produtividade animal, pois a atualização do Compêndio será realizada de forma constante pelas próprias empresas e revisadas pelo SINDAN mediante confronto com as rotulagens aprovadas pelo MAPA.

Além do registro do produto no MAPA, considerando as exigências e avaliações que o órgão faz e do padrão de qualidade da própria indústria, um terceiro componente se faz necessário para que o produto veterinário cumpra com a eficácia e segurança pretendida, que é o uso adequado e responsável, obedecidas as prescrições do médico veterinário e as informações da rotulagem. Daí a importância do COMPÊNDIO DE PRODUTOS VETERINÁRIOS – SINDAN.



Compêndio de Produtos Veterinários – SINDAN

O SINDAN desenvolveu um programa para auxiliar no cadastramento de produtos no Compêndio de Produtos Veterinários. Para a utilização do programa é necessário ter os seguintes requisitos:

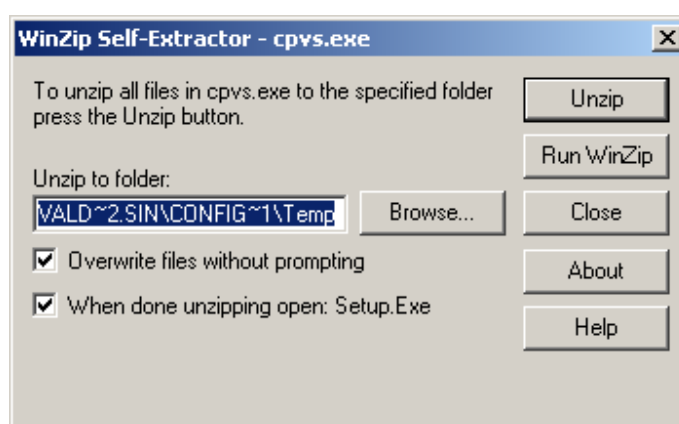
- Computador com processador Pentium II 450 MHz, AMD K6 500 MHz ou superior.
- Windows 98 ou superior.
- Unidade de CD-ROM ou DVD-ROM.
- 40 MB de espaço livre para o programa e o Framework.
- Framework 1.1 ou superior.
- Internet Explorer 6.0 ou superior.
- Conexão de internet banda larga ou discada

O Framework deve ser baixado do site da Microsoft ou na opção “Suporte” do www.cpv.com.br

Após realizar o download do programa - que pode ser obtido no seguinte endereço <http://www.cpv.com.br/download/cpv.exe>, - este deverá ser salvo em um diretório no seu computador e em seguida iniciar a instalação, onde aparece a seguinte tela:



Após clicar no botão OK aparecerá a tela seguinte.



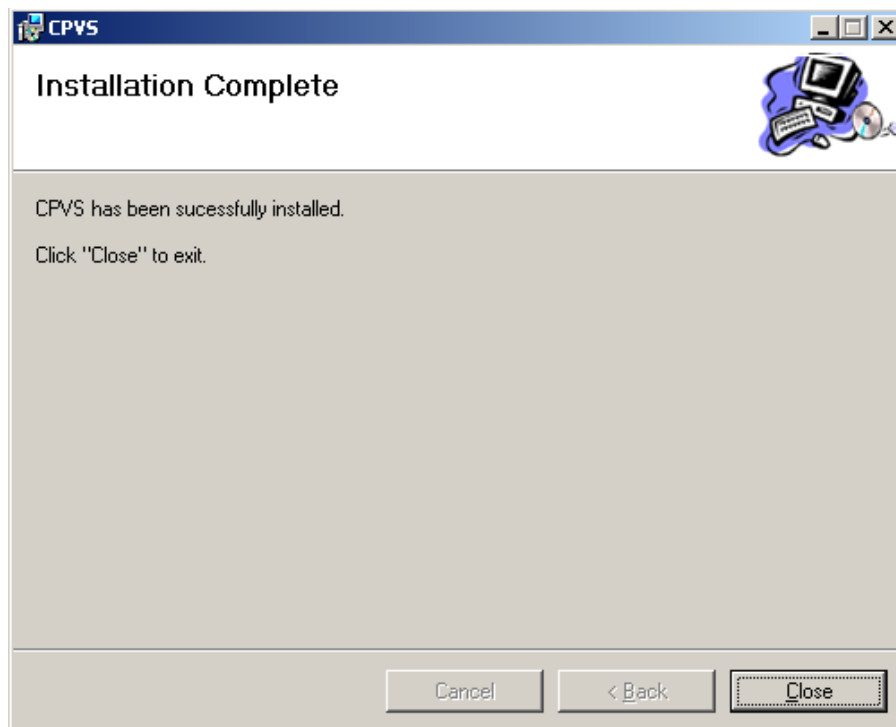
Para a instalação continuar, clique no botão “Unzip”, aparecendo o seguinte:



Compêndio de Produtos Veterinários – SINDAN



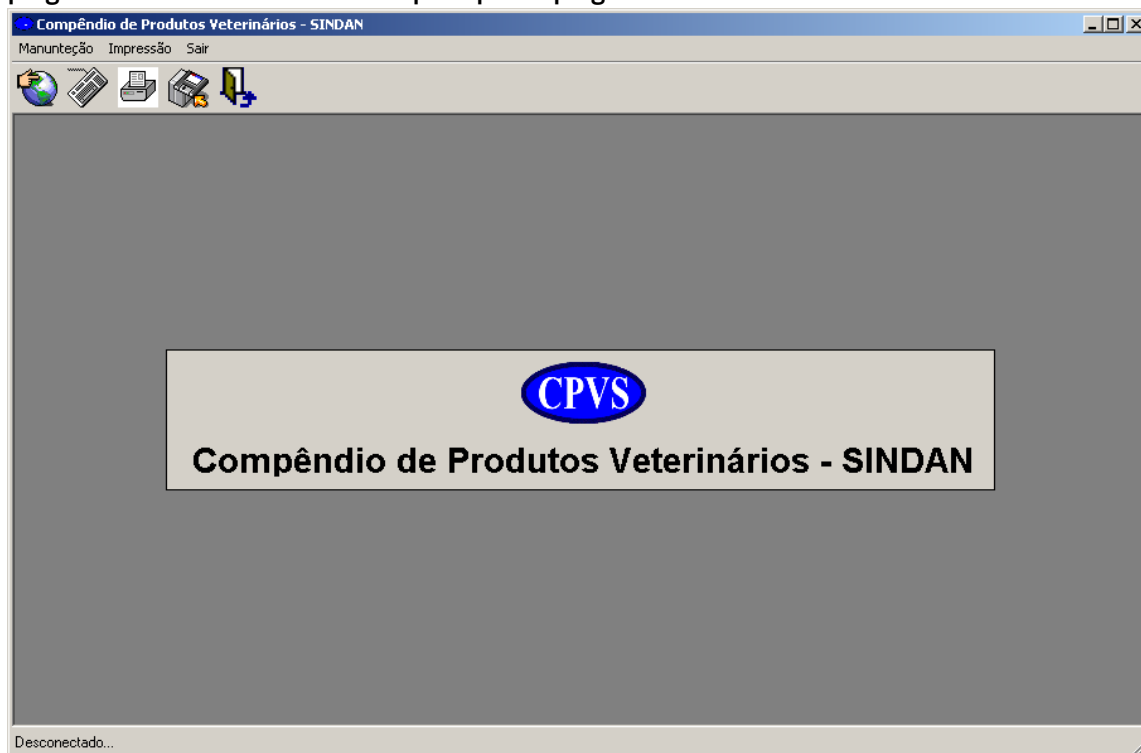
Deste ponto em diante basta clicar no botão “Next” sempre que for solicitado.





Compêndio de Produtos Veterinários – SINDAN

Para finalizar clique no botão “Close”. Para executar procure o ícone na área de trabalho ou no menu programa do windows. Esta é a tela principal do programa:



Na opção do menu “Manutenção”, poderá ser realizada as seguintes etapas: Conectar, Cadastro e enviar dados. Na opção “Impressão”, será gerado um relatório para verificação das informações dos produtos cadastrado no programa ou se preferir, poderá utilizar os botões.

Para iniciar o cadastro das informações dos produtos do seu laboratório é necessário que já tenha realizado o cadastro da empresa no site do Compêndio, pois somente os laboratórios cadastrados recebem a permissão de uso do programa. Para a conexão do programa com o servidor do **CPVS** **tem que haver uma conexão disponível em quanto o programa estiver sendo utilizado.**

Caso seja solicitado qualquer opção do menu exceto “Conectar”, ante da inserção do dados de conexão será mostrada esta mensagem:





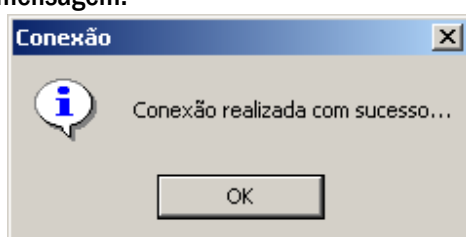
Compêndio de Produtos Veterinários – SINDAN

Para conectar selecione “Manutenção” e “Conectar” no menu ou no botão , informando o C.N.P.J. e senha do laboratório.

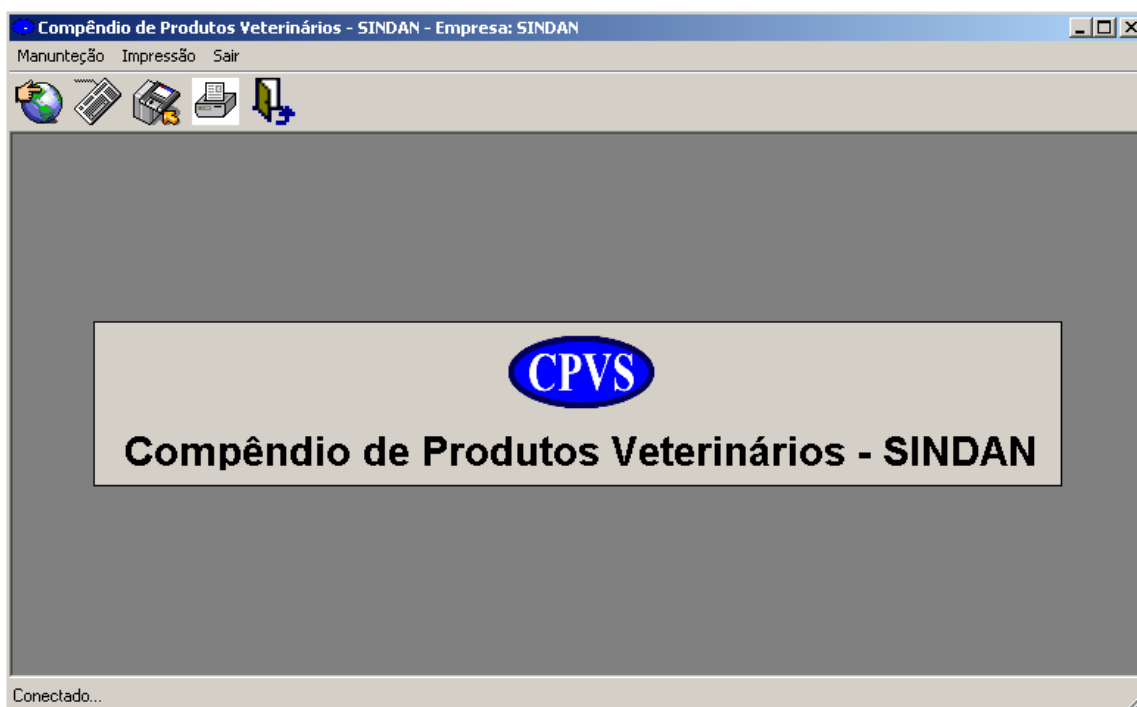


A dialog box for connection with a globe icon on the left. It contains two input fields: the top one is labeled 'CNPJ' and the bottom one is labeled 'Senha'. To the right of these fields is a button labeled 'Conectar'.

Ocorrendo algum problema, será informado pelo programa ou se caso a conexão for realizada com sucesso, aparecerá seguinte mensagem.



Clicando o “OK” aparece na barra do programa o nome do laboratório e na barra de status a palavra conectado.



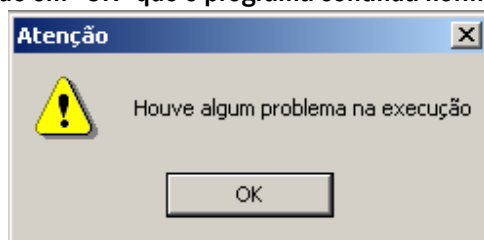


Compêndio de Produtos Veterinários – SINDAN

Para realizar o cadastro de produtos clique em “Manutenção” em “Cadastro” ou utilize o botão



para chamar a tela de cadastro. Caso não haja produtos cadastrados será informado um erro na mensagem seguinte. Clique em “OK” que o programa continua normalmente.



Assim será carregadas a tela de cadastro e a pesquisa de produtos. No cadastro deve ser informado o dado solicitado. Caso não seja dada alguma informação, o programa gerará uma mensagem de erro, ao clicar em “OK” será direcionado para o campo onde deve ser colocada a informação faltante.

Caso seja necessária a utilização de fonte em *itálico*, coloque o texto entre colchetes como no exemplo: A palavra “...e infecção por [H. gallinarum](coriza infecciosa).” O resultado do Compêndio é de “... e infecção por *H. gallinarum* (coriza infecciosa).”

Caso seja necessária a utilização de fonte em **Negrito**, coloque o texto entre chaves como no exemplo: A palavra “...e infecção por {H. gallinarum}(coriza infecciosa).” O resultado do Compêndio é de “... e infecção por **H. gallinarum** (coriza infecciosa).”

Cadastro de Produtos

Produto Pesquisa

Produto Formula Indicação Dosagem Administração Precauções Apresentação Espécies Animais Princípio ATivos

Nome

Nº Registro MAPA

Responsável Técnico

Nº do CRMV

Classe Terapêutica

Gravar Excluir Limpar



Compêndio de Produtos Veterinários – SINDAN

No aba Princípio Ativo, para selecionar clique duas vezes na lista completa e para excluir clique duas vezes na lista de princípios ativos selecionados.

Produto | Formula | Indicação | Dosagem | Administração | Precauções | Apresentação | Espécies Animais | Princípio Ativos

Lista Completa de Princípios Ativos (Duplo clique para selecionar)

- ABAMECTINA
- ACEPROMAZINA
- ÁCIDO 3-NITRO
- ÁCIDO ACETIL SALICÍLICO (VER SALICILATO DE SÓDIO)
- ÁCIDO AMINOCAPRÓICO
- ÁCIDO BENZÓICO
- ÁCIDO BÓRICO
- ÁCIDO CÍTRICO

Lista de Princípios Ativos do Produto (Duplo clique para excluir)

Na aba Pesquisa é selecionada os produtos cadastrados para alteração ou exclusão. Neste ponto, todos os dados do produto selecionado preencherão os campos de cadastro e a opção “Gravar” será mudada para “Alteração”.

Produto | Pesquisa

Produto de Teste



Compêndio de Produtos Veterinários – SINDAN

Cadastro de Produtos

Produto | Pesquisa

Produto | Fórmula | Indicação | Dosagem | Administração | Precauções | Apresentação | Espécies Animais | Princípio ATivos


Nome

Nº Registro MAPA

Responsável Técnico

Nº do CRMV

Classe Terapêutica

Na opção “Impressão” e “Relatório de Produto” ou no botão  são relacionados todos os produtos cadastrados, para gerar o relatório, dê um duplo clique no produto desejado e o relatório será gerado apenas para o produto selecionado.

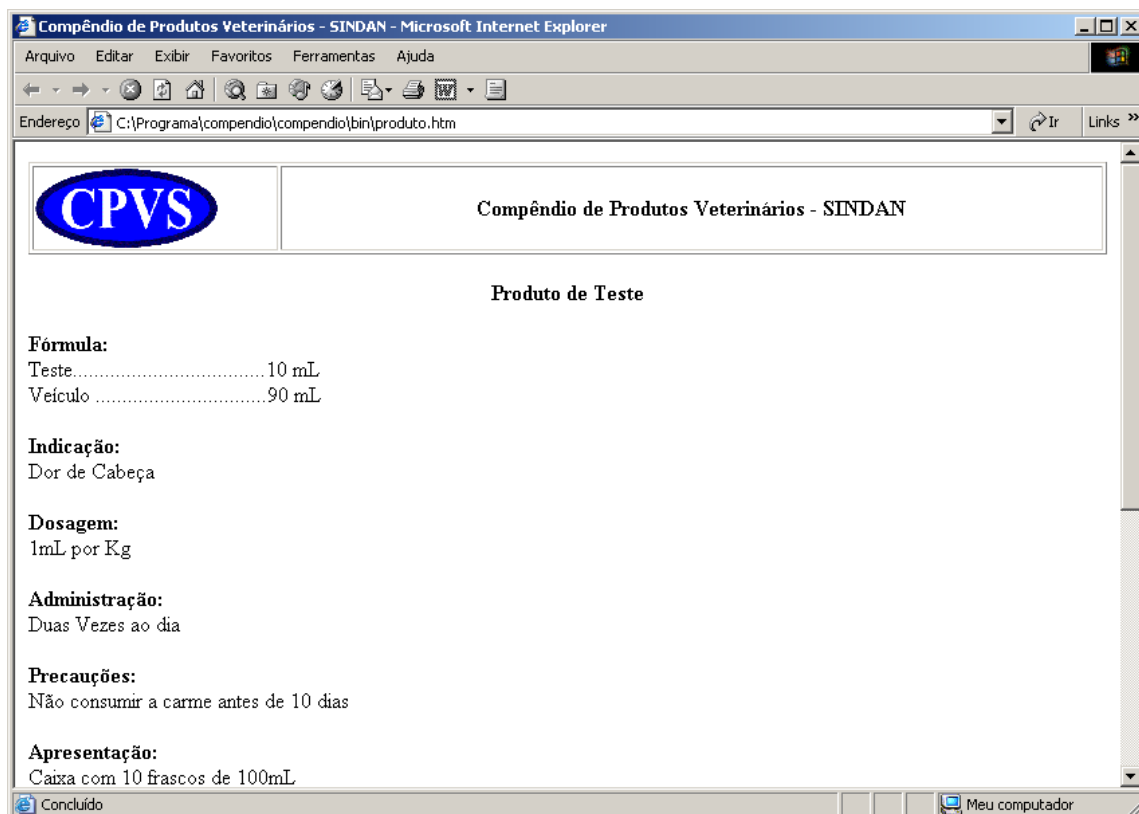
Relatório

Produto de Teste

O resultado é este:




Compêndio de Produtos Veterinários – SINDAN



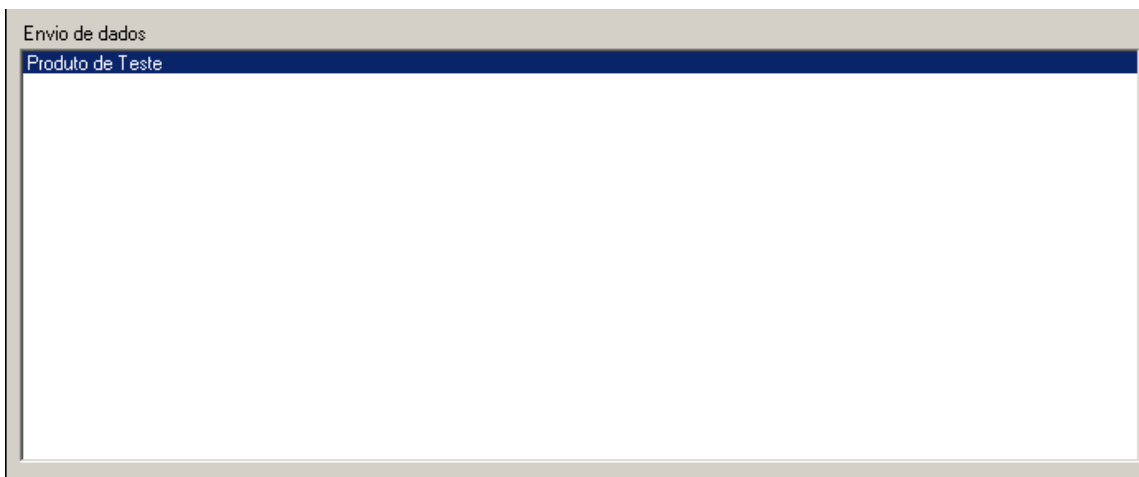
O relatório é gerado no formato HTML. Então, para a visualização, é necessário Internet Explorer. Caso haja algum problema de visualização é só localizar o diretório de instalação e clicar duas vezes no arquivo “produto.htm” .



Nas opções “Manutenção” e “Enviar dados” ou no botão  , selecionar o produto clicando duas vezes. Caso o produto já tenha sido enviado, aparecerá mensagem informando. O status do produto será alterado para produto enviado com sucesso e o mesmo não aparecerá na lista de produto que será enviado.



Compêndio de Produtos Veterinários – SINDAN



Quando o processo de envio começar, para a seguinte figura aparece demonstrando o envio dos dados. No final, o produto não aparecerá mais na lista. Após o envio será encaminhado um e-mail ao SINDAN informando a entrada do produto no sistema. Para liberação do produto no sistema **é necessário o envio da rotulagem registrada no MAPA.**

Para maiores informações envie e-mail para suporte@cpvs.com.br